

Aゾーン 水の景ゾーン（交流ガーデン）

■ながめの広場 ■サクラの広場

Bゾーン 都市の景ゾーン

花と緑の文化館兼管理事務所 ●利用時間 9:00～17:00

《インフォメーション》 ●休館日：月曜日

受付9:00～17:00 車イス貸出・駐車場減免等

《アーバンフラワープラザ》

全面ガラス張りの明るいフロアでイベントやコンサートを開催します。

《緑の相談所》

ガーデニングや植物の栽培、花とみどりに関する事について相談員がお答えします。

●相談日：ホームページをご確認ください。

《図書コーナー》

花とみどりに関する蔵書や雑誌があり、無料で閲覧できます。

《展示室》

生け花、フラワーアレンジ、絵画、写真等の展示会を開催するスペースです。

《講習・多目的室》

園芸やクラフトなど、各種教室やサークルの活動ができます。

講習室には調理スペースがあります。

《展望室》

展望を自由に楽しめる休憩スペース（飲食可）。

《キッズスペース》

天候に左右されず、親子で楽しめます（未就学児対象）。

Cゾーン 水の景ゾーン（水のガーデン）

■花の小広場 ■野鳥観察舎 ■多目的広場 ■草はら広場

カイツブリ、マガモ、カルガモ、オオバンなどの水鳥や自然の生態を見ることができます。

Dゾーン 道の景ゾーン

緑の散歩道 およそ800mの桜や緑の並木道が季節とともに移り変わります。

ウォーキングや散策が楽しめる花と緑の回廊空間です。

Eゾーン 緑の景ゾーン

ドッグラン 登録制

みどりの丘に約2,000㎡の広々ドッグラン。愛犬とのびのびゆったり楽しい時間。

●利用時間 9:00～17:00 ●休業日：毎週月曜日（休日の場合翌日）

自然生態園

●開園時間 9:00～16:00

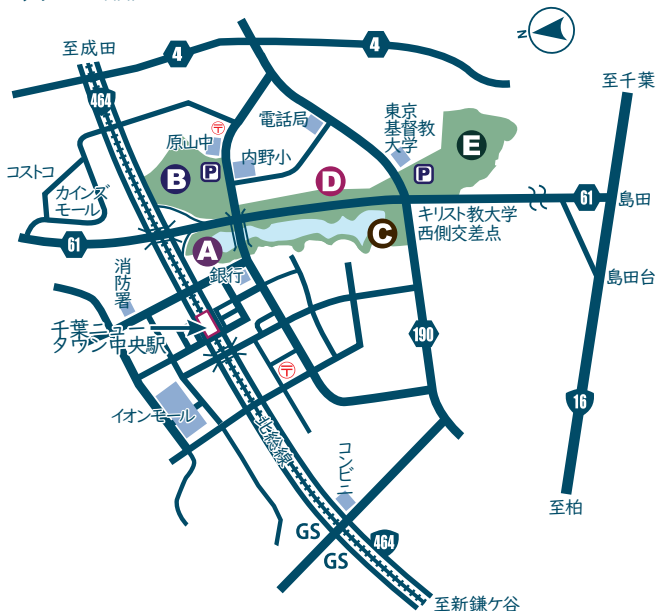
里山の自然環境や地形、緑をいかして、谷間に設けられています。

水辺の植物・昆虫などの観察ができます。

バーベキューガーデン

Webでラクラク予約。BBQに必要な機材・炭の準備が不要。

アクセスMAP



電車でお越しの方

- 北総線「千葉ニュータウン中央駅」下車、南口から徒歩10分。または「千葉ニュータウン中央駅」南口からレインボープラスで「北総花の丘公園」下車、徒歩1分。Eゾーンへは「高花行き」のバスで「電話局」下車、徒歩8分。または、駅から徒歩20分。
- JR成田線「木下駅」下車、「津田沼駅行き」バスで「北総花の丘公園」下車、徒歩1分。Eゾーンへは徒歩15分。

お車でお越しの方

- 東関東自動車道路「千葉北IC」より国道16号経由で約15km。
- 常磐自動車道路「柏IC」より国道16号経由で約20km。

駐車場のご案内

料金	4時間以内	300円	時間 8:30 ~ 17:30		
	4時間超8時間以内	600円			
	8時間超1時間ごと100円増				
台数	大型車・普通車	1回	2,400円	台数	Bゾーン250台（身障者用2台・大型車2台含む） Eゾーン155台（身障者用3台・大型車4台含む）

施設の概要

- 1.共用面積……………36.1ヘクタール
- 2.花と緑の文化館……本館 階数/2階（延べ面積：1,955㎡）
- 4.駐車場……………Bゾーン駐車場：身障者用2台/普通車250台/大型車2台
Eゾーン駐車場：身障者用3台/普通車155台/大型車4台
●花と緑の文化館、講習会等ご利用の方はBゾーン駐車場をご利用ください。
●自然生態園、バーベキュー場、ドッグランご利用の方はEゾーン駐車場をご利用ください。
- 5.トイレ……………B・C・D・Eゾーン 多目的トイレ/男女別トイレ

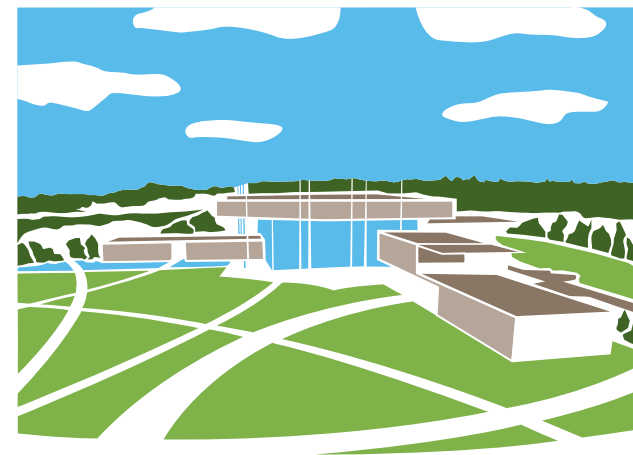
■お問い合わせ

[指定管理者] 林造園土木株式会社

北総花の丘公園管理事務所 〒270-1341 印西市原山1-12-1

https://hayashi-lce.jp/hokusou TEL:0476-47-4030(代)

FAX:0476-47-4032



HOKUSO HANANOOKA PARK

inzai

千葉県 北総花の丘公園



HOKUSO HANANOOKA PARK

inzai

★Bゾーン
花と緑の文化館
アーバンフラワープラザがあるエリアになります。
公園内中心に修景池があり季節ごとに
様々なお花が見られます!

千葉ニュータウンの中心に位置する、
総面積50haの総合公園です。
園内には開発前の自然が残されていて、
里山の自然を身近に感じることができます。
植物を通じての、文化や情報とコミュニティの
発信・四季の花々・体験イベント・講習会・
災害時には広域避難場所としての役割も果たします。



Dゾーン
緑や桜に囲まれたまっすぐな道!
そのまま南方向に進むと
Eゾーンに到着します。

★Aゾーン
ちょっと離れ小島的なエリア
実は桜がとても良い感じの
隠れ癒しスポット。

★Cゾーン
防災調整池と住宅街に
挟まれたクネクネな道、
途中で野鳥観察舎があり
様々な野鳥が観察できます♪

★Eゾーン
緑いっぱいの自然豊かなゾーン
自然生態園やドッグラン・BBQガーデンがあり公園の中で一番広い
エリアです。自然をたくさん楽しもう!自然生態園では珍しい昆虫や
鳥が発見できるかも!

